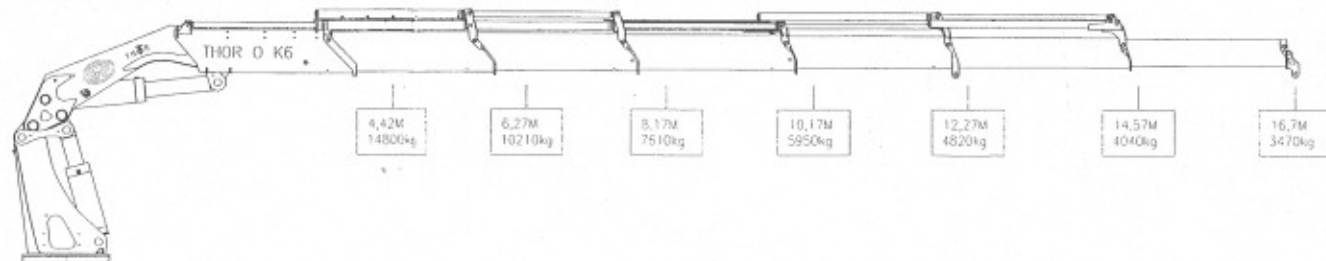




Volvo 8x4
 FH Slaapcabine (front air intake)
 GVW 37Ton, Vooras 18Ton Achter 19Ton
 Truck gewicht (aub controleren):
 Vooras 7000kg Achter 2800kg
 HMF THOR K6

Kraan steunpootspreiding 8400mm
 Steunpoot bijrijderszijde schuinhangend
 Achterafstempeling uitschuifbaar 5200mm,
 "balk boven balk" geen vangmuil mogelijk
 Hydrauliek tank op kraanvoet
 Hulpraamhoogte 140mm
 Schuifschotel JOST "SL" hoogte 173mm
 Aluminium tandem schermen met kist en kettingbak
 Netto laadvermogen +/- 14,5Ton
 Calculatie conform 4HGA87WEST01
 Wijzigingen onder voorbehoud



| | | | | | |
|---|---|---|---------------------------|----------------------|-------|
| OFFERTE TEKENING |  | ENGINEER : P.H. | CHECKED : | | |
| | | DRAWER : P.H. | | | |
| Aan deze tekening kunnen geen rechten worden ontleend | TELEPHONE (31) 0172 423555 TELEFAX (31) 0172 420880 HYVA HOLDING B.V. HOLLAND | DATE : 17/11/2004 | PART NO.: | | |
| | | MATERIAL : | | | |
| COPYRIGHT © This print and the information shown thereon is the property of HYVA. It may not be delivered to others nor reproduced for general circulation without the written consent of the HYVA engineering department. | | DESCRIPTION: Volvo 8x4 Luchtgeveerd HMF THOR K6 | | | |
| | | PROJECTION : | UNITS : mm | NUMBER OR FILENAME : | REV : |
| | |  | SIZE : A3 SCALE : 1:30 | 4HGA87WEST01 | - |